

TB210R

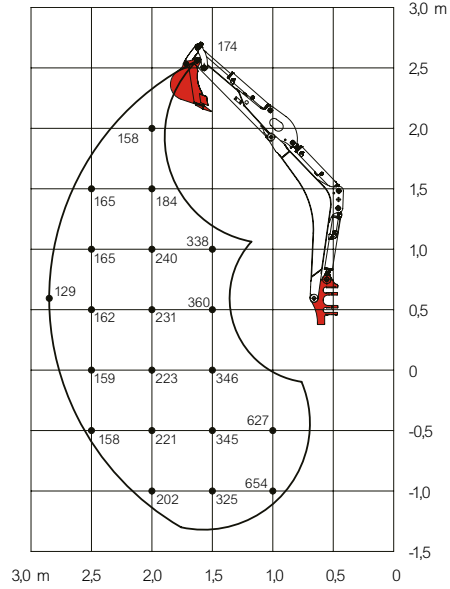


TB210R | D | 10.2015

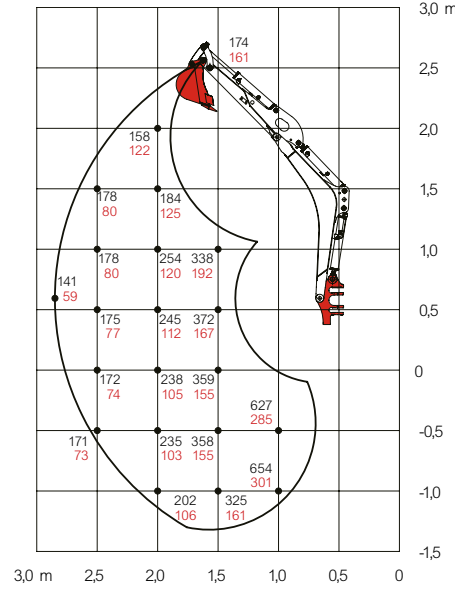
Hublasten (Einheit kg)

Abmessungen (Einheit mm)

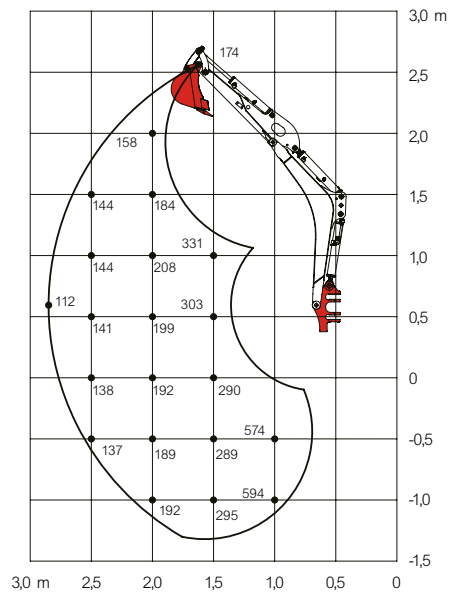
Nach Hinten



Zur Seite

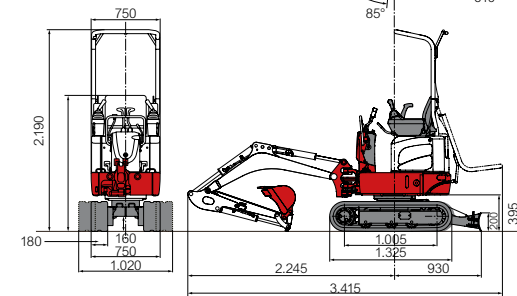
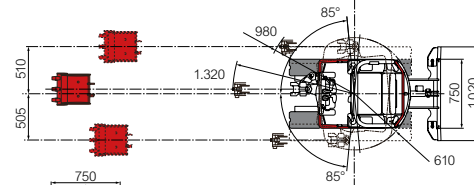
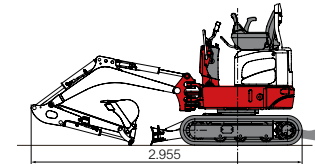
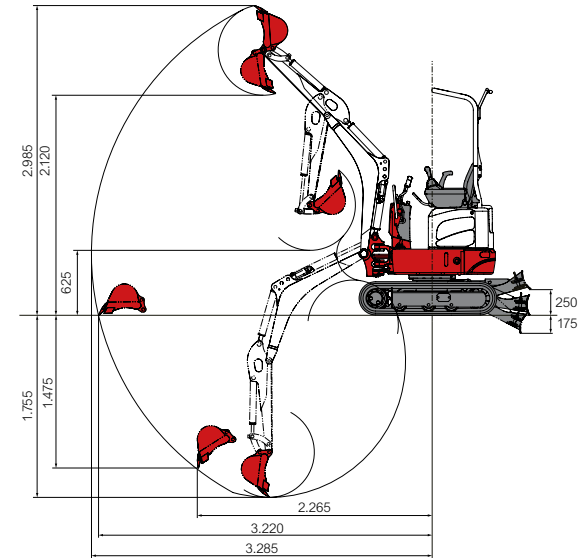


Nach Vorne (Planierschild oben)



- Maße in schwarz
Spurbreite 1.020 mm
- Maße in rot
Spurbreite 750 mm

Die Lasten im Diagramm liegen innerhalb 87% der hydraulischen Hublast und innerhalb 75% der Kipplast.





Ergonomischer Sitz mit optimal angeordneten Bedienelementen für ermüdungsfreies Arbeiten. Klappbarer Überrollbügel.



Die optimierte Joystick-Positionierung, in Kombination mit den Armstützen, gewährleistet ein feinfühliges und sicheres Arbeiten.



1 Steuerkreis, Betätigung mittels mechanischem Fußpedal.



Verstellbares Planierschild.

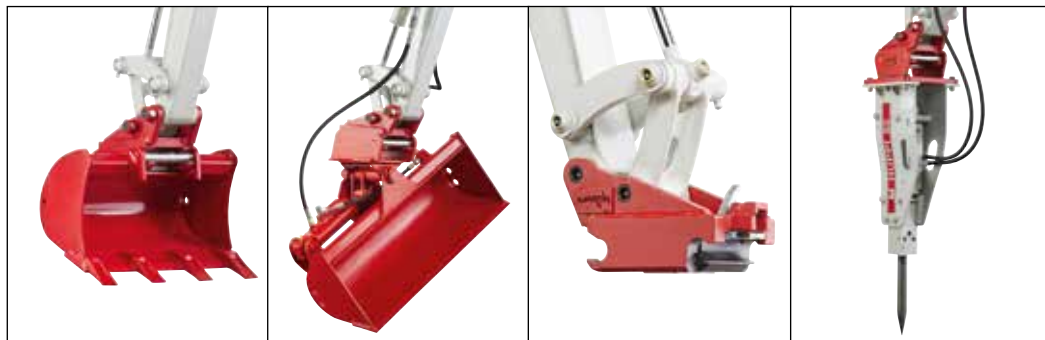


Raupefahrwerk mit hydraulischer Spurverbreiterung.



Robuster Schwenkbock mit Schwenkzylinder. Hubzylinder mit Endlagendämpfung.

ZUBEHÖR FÜR **TAKEUCHI**



Mechanische Schnellwechsellafel, Tieflöflöffel als Hochlöflöffel verwendbar

Grabenräumlöffel mit Schwenkvorrichtung

Mechanische Schnellwechsellafel

Hydraulikhammer



Laufrollen mit Außenführung für sicheren Gummikettenlauf und vibrationsarmes Fahren.



Großzügige Wartungsklappe für servicefreundlichen Zugang zu Motor und Hydraulikaggregat.



Hubzylinder auf der Rückseite des Hauptarmes (Nackenzylinder) gewährt optimalen Schutz vor Beschädigungen.



Große Bodenfreiheit.

HUPPENKOTHEN-KOMFORTPAKET

- » 1. Steuerkreis mit max. 22,2 l/min
- » Doppelter Luftfilter
- » Federspeicher Parkbremse
- » Hydraulische Spurverbreiterung
- » Langes Planierschild

OPTIONAL

- » HuppLog Diebstahleinrichtung & Service Assistent:
Wegfahrsperre durch Abschaltung mehrerer elektrischer Kreise. Inbetriebnahme der Maschine nur durch autorisiertes Personal mittels gültigem RFID-Schlüssel

WIR PRÄSENTIEREN DEN NEUEN 1,2 TONNEN KOMPAKTBAGGER VON TAKEUCHI **TB210R** - NACHFOLGER VON TB108

Huppenkothlen setzt mit dem TB210R Überrollbügel (klappbar) neue Maßstäbe im Bereich Leistung, Zuverlässigkeit, Effizienz und Bedienerfreundlichkeit.

LEISTUNG MOTOR

Der TB210R wird von einem 3-Zylinder Dieselmotor von Kubota angetrieben und punktet mit einer Leistung von 8,8 kW | 11,9 PS bei 2.200 U/min.

LEISTUNG HYDRAULIK

Mit seinem hydraulischen Steuerkreis ermöglicht der TB210R eine präzise Bedienung und rasches Arbeiten.

DESIGN

Das kompakte Design des TB210R erlaubt dem Kurzheckbagger ein uneingeschränktes Arbeiten, speziell auf engen Baustellen (kleinster Schwenkradius auf beiden Seiten). Der Hubzylinder befindet sich an der Rückseite des Hauptarms (Nackenzylinder), wodurch dieser auch bei Abbrucharbeiten optimal geschützt wird.

QUALITÄT

Beim TB210R sorgt die hydraulische Spurverbreiterung, ein langes Fahrwerk und Planierschild für eine, in seiner Klasse unerreichte Standsicherheit.

Durch das Eingehen auf die Wünsche unserer Kunden und die konstante Weiterentwicklung bieten TAKEUCHI Kompaktbagger den entscheidenden Vorsprung.

**TAKEUCHI - ERFAHRUNG UND KNOW HOW
VOM ERFINDER DES MINIBAGGERS**

Hauptabmessungen

Einsatzgewicht* (kg)	1.201
Gesamtbreite (mm)	750 / 1.020**
Gesamthöhe (mm)	2.190
Transportlänge (mm)	2.955

Dieselmotor (wassergekühlt)

Modell	Kubota D722 E4B
Typ	3-Zylinder, 4-Takt
Nennleistung ISO14396 (kW/PS)	8,8 / 11,9 bei 2.200 U/min
Max. Drehmoment (Nm)	36,0
Hubraum (cm³)	719
Kühlwasserinhalt (l)	4,0
Motorölinhalt (l)	2,8
Kraftstofftank (l)	12

Hydrauliksystem

Hydraulikpumpen	Zahnradpumpe P1 + P2 + P3
Pumpendruck (bar)	2x 185 / 1x 35
Fördermenge (l/min)	2x 11,1 / 1x 5,8
1. Steuerkreis (l/min)	22,2
Fahrmotortyp	Axialkolben variabel (2-Gang)
Hydrauliktank (l)	9

Fahrwerk

Raupentyp	Gummi
Raupenbreite (mm)	180
Bodenkontakt (mm)	1.005
Bodendruck (kg/cm²)	0,28
Bodenfreiheit	160
Planierschildmaße (mm)	750 / 1.020 x 200

Arbeitsleistung

Fahrgeschwindigkeit (km/h)	2,0 / 3,7
Schwenkgeschw. (U/min)	10,0
Steigfähigkeit (Grad/%)	30 / 58
Grabkraft Löffel (kN)	11,2
Grabkraft Stiel (kN)	6,4
Max. Grabtiefe (mm)	1.755
Max. Reichweite (mm)	3.285
Max. Grabhöhe (mm)	2.985
Max. Ausschütthöhe (mm)	2.120

* Eigengewicht + mittlerer Löffel + halbe Tankfüllung

** Breite bei hydraulischer Spurverbreiterung

Österreich AT

(Vbg)	(NÖ)	(OÖ)	(OÖ West)	(W B)
6923 Lauterach	3254 Bergland	4063 Hörsching	4846 Redlham	2351 Wr. Neudorf
T +43 5574 785 30	T +43 7412 555 82	T +43 7221 724 02	M +43 664 837 88 18	T +43 2236 639 78
M +43 664 200 37 99	M +43 664 114 48 99	M +43 664 350 23 26		M +43 664 210 47 12

(T)	(Sbg)	(K)	(Stmk)	Mietstation
6020 Innsbruck	5303 Thalgau	9020 Klagenfurt	8143 Dobl	Hagenbrunn
T +43 512 390 400	T +43 6235 5910	T +43 463 715 88	T +43 3136 540 40-0	M +43 664 182 98 90
M +43 664 204 39 44	M +43 664 142 30 14	M +43 664 326 74 74	M +43 664 514 16 61	

Mietstation
St. Johann
M +43 664 828 83 86

Mietstation
St. Veit | Pongau
M +43 664 887 83 010

Schweiz CH

(SG)
9245 Oberbüren
T +41 71 944 18 11
N +41 79 358 38 91
N +41 79 542 33 18

(VD)
1131 Tolochenaz
T +41 21 811 02 33
N +41 79 574 65 04

(LU)
6022 Grosswangen
T +41 41 980 25 60
N +41 79 302 60 51

(AG)
5103 Möriken
T +41 62 887 00 10
N +41 79 759 35 04

(BE)
3076 Worb
T +41 31 931 30 86
N +41 79 690 43 72

(BL)
4132 Muttenz
T +41 61 462 03 70
N +41 76 575 91 93

Südtirol IT

(BZ)
39011 Lana
T +39 0473 491 170
M +39 348 83 66 874